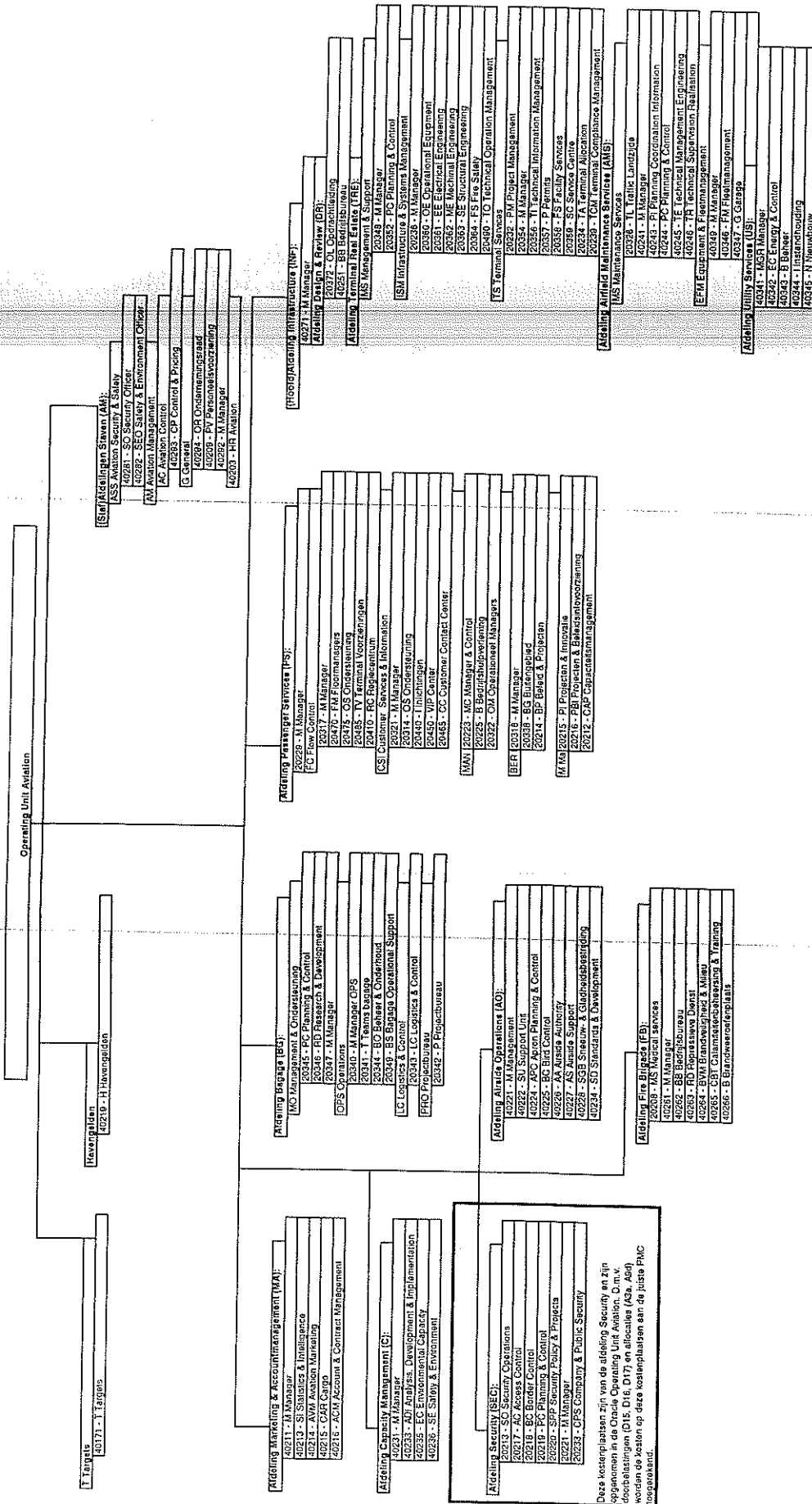


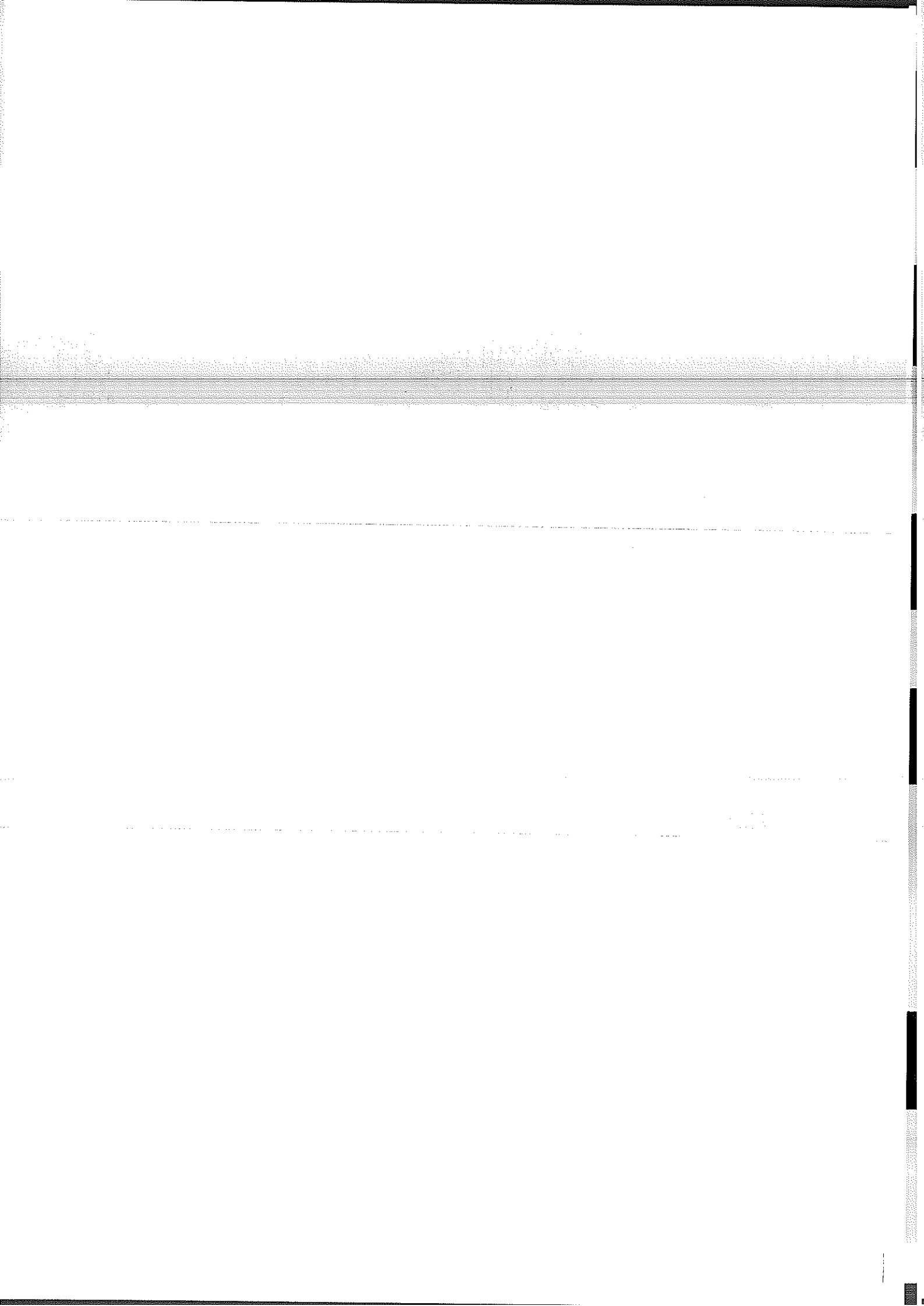
Bijlage 2.1 Overzicht kostenplaatsen OU Aviation met de daarbij behorende doorbelasting en/of allocatiesleutel die in bijlage 3 en 4 worden beschreven

Afdeling/kostenplaatsen	Doorbelasting van Aviation	Allocatiesleutel van Aviation
Afdeling Marketing & Accountmanagement (MA): 40211 - M Manager 40213 - SI Statistics & Intelligence 40214 - AVM Aviation Marketing 40215 - CAR Cargo 40216 - ACM Account & Contract Management		A1g A1g A1g A1g A1g
Afdeling Capacity Management (C): 40231 - M Manager 40233 - ADI Analysis, Development & Implementation 40235 - EC Environmental Capacity 40236 - SE Safety & Environment	D3 / D22 / D23	A1e A1e A1e A1e
Afdeling Bagage (BG): MO Management & Ondersteuning 20345 - PC Planning & Control 20346 - RD Research & Development 20347 - M Manager OPS Operations 20340 - M Manager OPS 20341 - T Teams bagage 20344 - BO Beheer & Onderhoud 20349 - BS Bagage Operational Support LC Logistics & Control 20343 - LC Logistics & Control PRO Projectbureau 20342 - P Projectbureau	D21	A1c A1c A1c A1c / A11a A1c A1c A1c A1c A1c A1c
Afdeling Airside Operations (AO): 40221 - M Management 40222 - SU Support Unit 40224 - APC Apron Planning & Control 40225 - BC Bird Control 40226 - AA Airside Authority 40227 - AS Airside Support 40228 - SGB Sneeuw- & Gladheidsbestrijding 40234 - SD Standards & Development	D10 / D11	A1a A1a A1a A1a A1a A1a A1a A1a A1a
Afdeling Fire Brigade (FB): 20208 - MS Medical services 40261 - M Manager 40262 - BB Bedrijfsbureau 40263 - RD Repressieve Dienst 40264 - BVM Brandveiligheid & Milieu 40265 - CBT Calamiteitenbeheersing & Training 40266 - B Brandweeroefenplaats	D4	A1d A1d A1d A1d A1d A1d A1d
Afdeling Passenger Services (PS): 20229 - M Manager FC Flow Control 20317 - M Manager 20470 - FM Floormanagers 20475 - OS Ondersteuning 20485 - TV Terminal Voorzieningen 20410 - RC Regiecentrum CSI Customer Services & Information 20321 - M Manager 20314 - OS Ondersteuning 20440 - I Inlichtingen 20450 - VIP Center 20465 - CC Customer Contact Center MAN Management 20223 - MC Manager & Control 20225 - B Bedrijfsbureau 20322 - OM Operationeel Managers BER Bereikbaarheid 20318 - M Manager 20338 - BG Buitengebied 20214 - BP Beleid & Projecten M Manager 20215 - PI Projecten & Innovatie 20216 - PBI Projecten & Beleidsinvoorziening 20212 - CAP Capaciteitsmanagement	D13	A7a A7a A1h A7a A1h A9a A7a A7a A1h A1h A1h A9b A7a A1h A1h A7a A5a A5a A8b A1h A1h

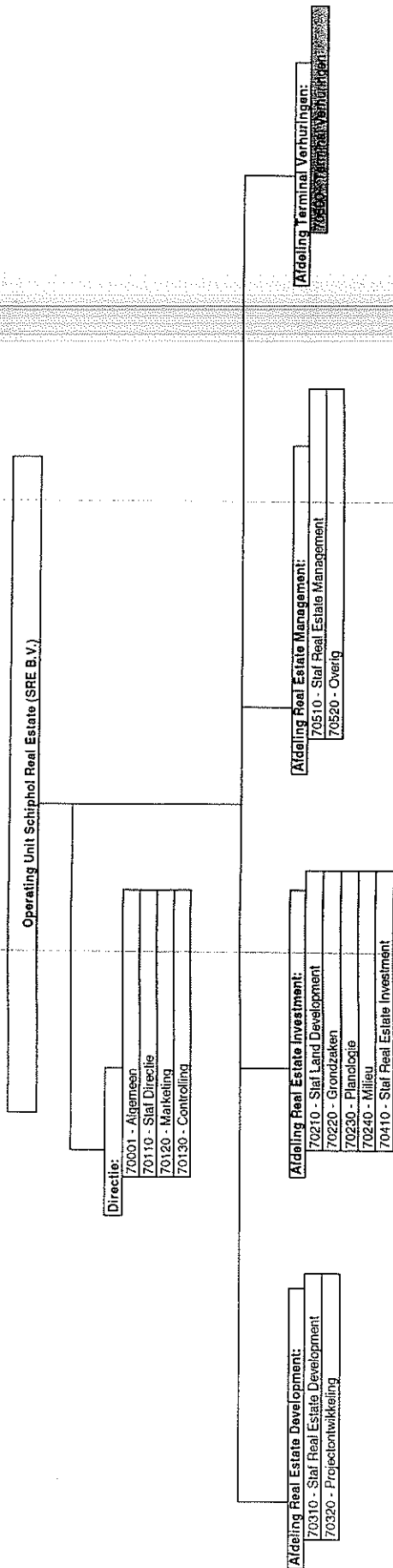
Afdeling/kostenplaatsen	Doorbelasting van Aviation	Allocatiesleutel van Aviation
(Hoofd)Afdeling Infrastructure (INF):		
40271 - M Manager		A7b
Afdeling Design & Review (DR):		
20372 - OL Opdrachtleiding		A8a
40251 - BB Bedrijfsbureau		A8a
Afdeling Terminal Real Estate (TRE):		
MS Management & Support		
20348 - M Manager	D18	A2a
20352 - PC Planning & Control		A2a
ISM Infrastructure & Systems Management		
20236 - M Manager		A2a / A3a / A10a
20360 - OE Operational Equipment		A2a / A10a
20361 - EE Electrical Engineering		A2a
20362 - ME Mechanical Engineering		A2a
20363 - SE Structural Engineering		A2a
20364 - FS Fire Safety		A2a
20490 - TO Technical Operation Management		A2a
TS Terminal Services		
20292 - PM Project Management		A2a
20354 - M Manager		A2a / A3a / A10a
20356 - TI Technical Information Management		A2a
20357 - P Permits		A2a
20358 - FS Facility Services		A2a
20359 - SC Service Centre		A2a
20234 - TA Terminal Allocation		A2a
20239 - TCM Terminal Compliance Management		A2a
Afdeling Airfield Maintenance Services (AMS):		
MS Maintenance Services		
20326 - TL Traffic Landzijde		A5a
40241 - M Manager		A1b
40243 - PI Planning Coordination Information		A1b
40244 - PC Planning & Control		A1b
40245 - TE Technical Management Engineering		A1b
40246 - TR Technical Supervision Realisation		A1b
EFM Equipment & Fleetmanagement		
40349 - M Manager		A12a
40346 - FM Fleetmanagement	D2a	A12a
40347 - G Garage	D2b	A12a
Afdeling Utility Services (US):		
40341 - MGR Manager		A4a
40342 - EC Energy & Control		A4a
40343 - B Beheer	D7 / D19	A4a
40344 - I Instandhouding	D20	A4a
40345 - N Nieuwbouw	D8	A4a
Afdeling Security (SEC):		
20213 - SO Security Operations		A3a
20217 - AC Access Control	D15 / D16	A3a
20218 - BC Border Control		A3a
20219 - PC Planning & Control		A3a
20220 - SPP Security Policy & Projects		A3a
20221 - M Manager		A3a
20233 - CPS Company & Public Security	D17	A9d
(Staf)Afdelingen Staven (AM):		
ASS Aviation Security & Safety		
40281 - SO Security Officer		A3b
40282 - SEO Safety & Environment Officer		A9c
AM Aviation Management		
AC Aviation Control		
40293 - CP Control & Pricing		A7b
G General		
40294 - OR Ondernemingsraad		A7b
40209 - PV Personeelsvoorziening		A7b
40292 - M Manager		A7b
40203 - HR Aviation	D1	A7b
Havengelden		
40219 - H Havengelden		A6a
T Targets		
40171 - T targets		A7b

Bijlage 2.2 Organogram OU Aviation

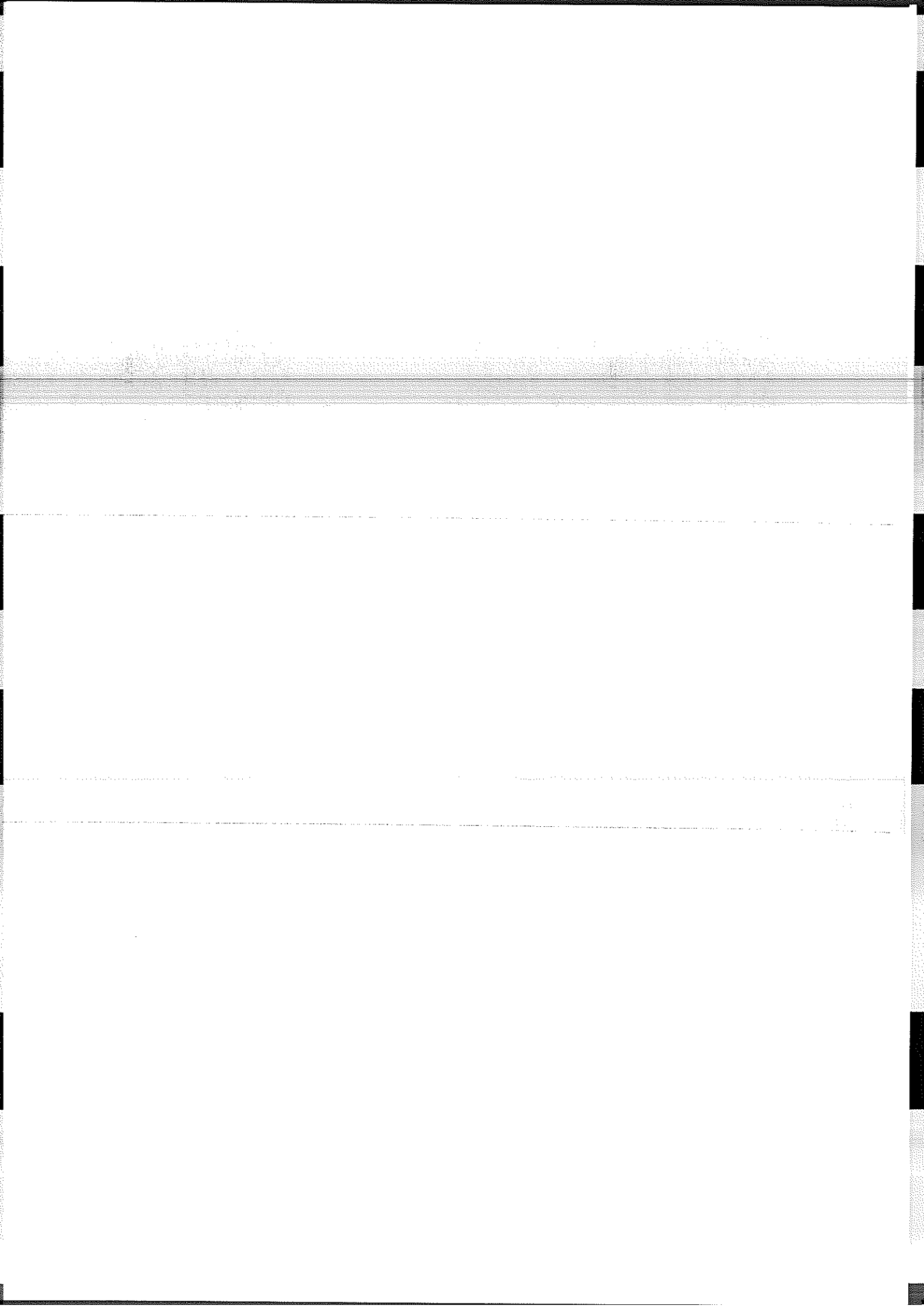




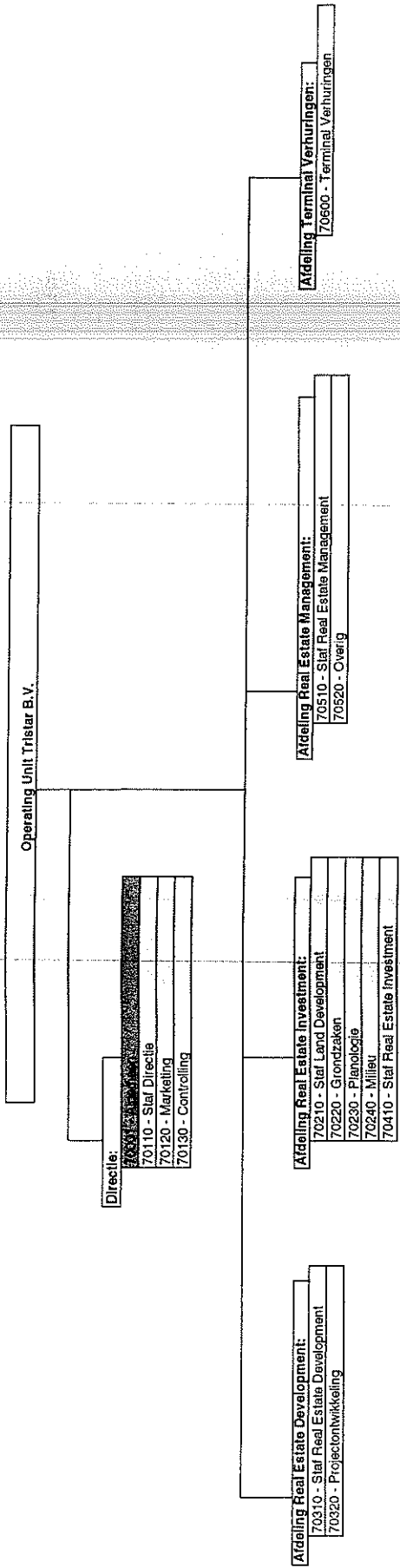
Bijlage 2.3 Organogram Schiphol Real Estate BV



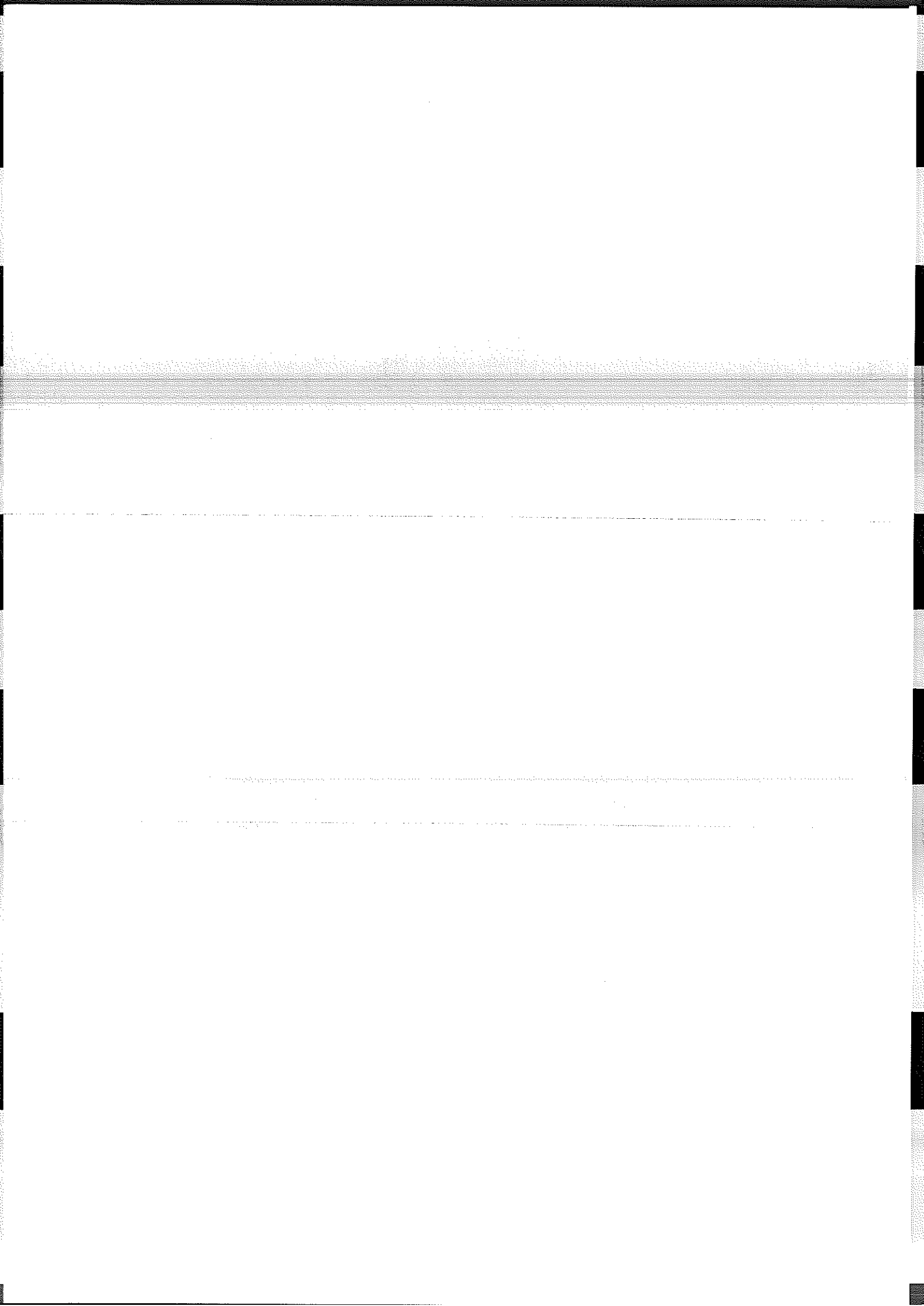
Kostenplaats waaraan doorbelastingen plaats vinden naar de OU Aviation toe.
 Alle kostenplaatsen worden geïncideerd maar deze hebben een allocatie naar de
 PAC Aviation of de PAC Security toe.



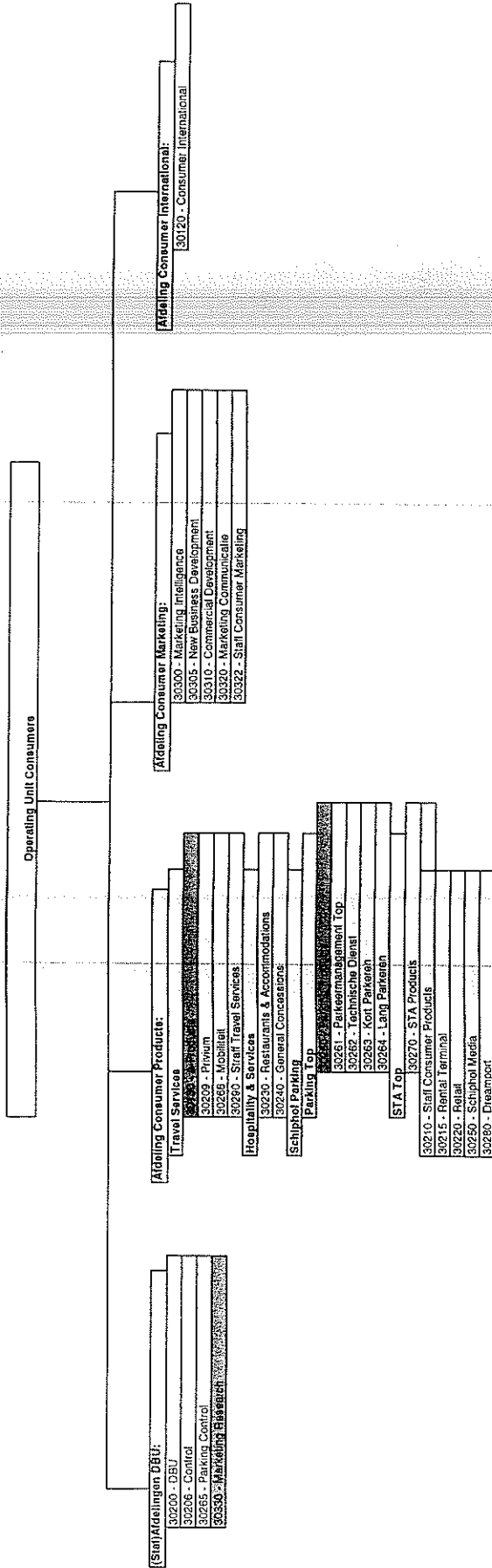
Bijlage 2.4 Organogram Tristar BV



Kostenplaats waarvan doorbasingen plaats vinden naar de OU Aviation toe.
 : Alle kostenplaatsen worden gealloceerd maar deze hebben een allocatie naar de
 PMC Aviation of de PMC Security toe.



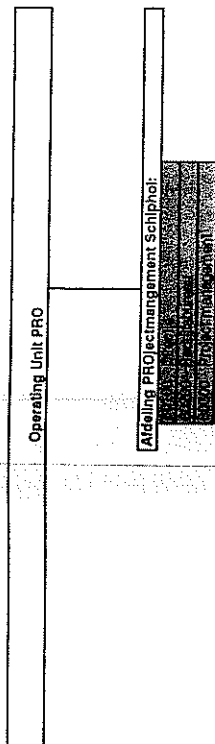
Bijlage 2.5 Organogram OU Consumers



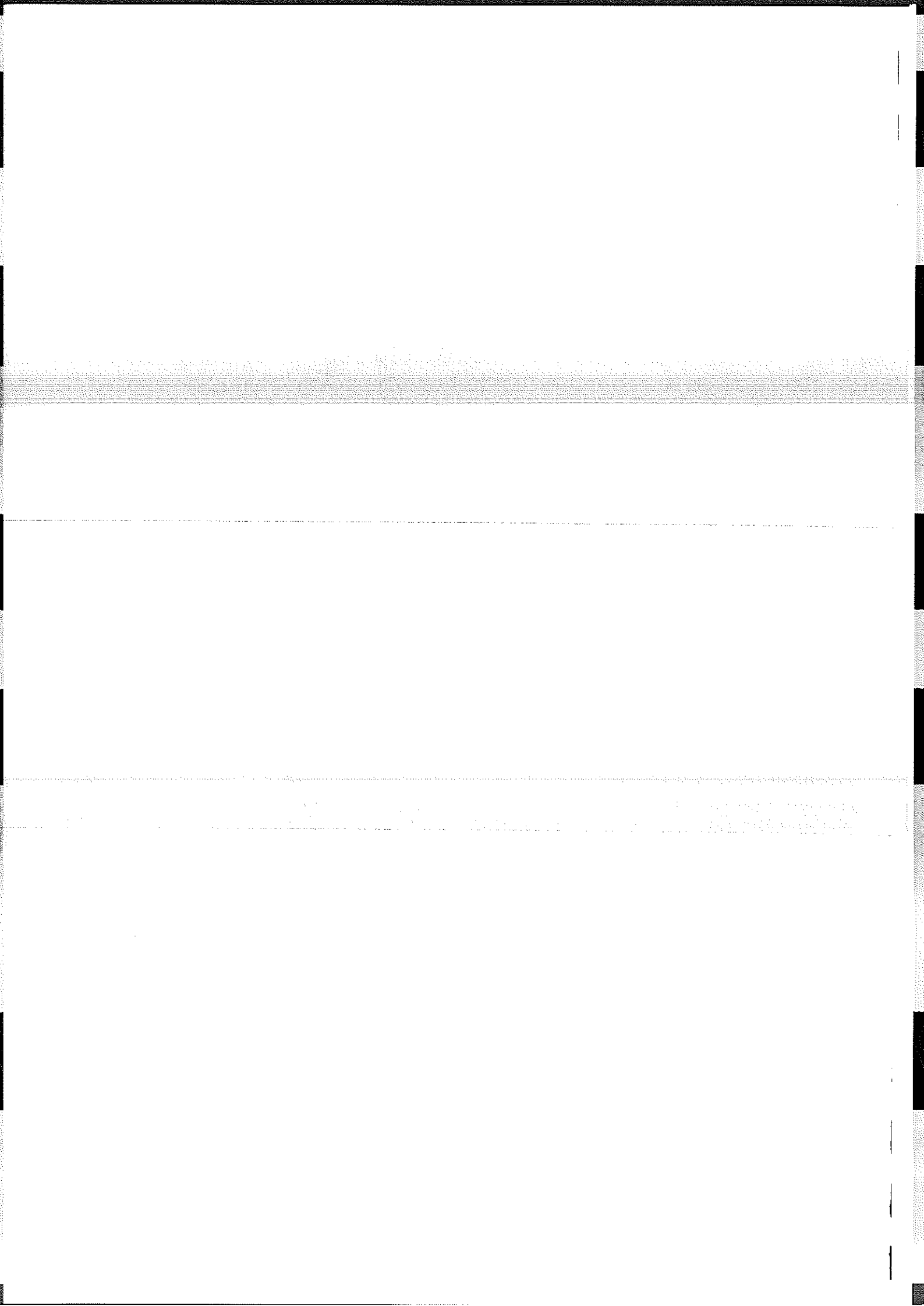
Kostenplaats waarvan doorbelastingen plaats vinden naar de OU Aviation toe.
 : Alle kostenplaatsen worden gealloceerd maar deze hebben een allocatie naar de
 PMC Aviation of de PMC Security toe.



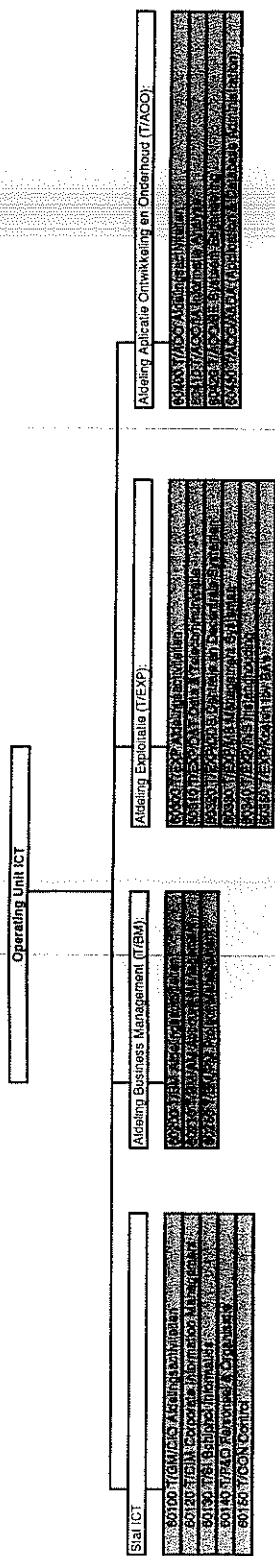
Bijlage 2.6 Organogram OU PRO



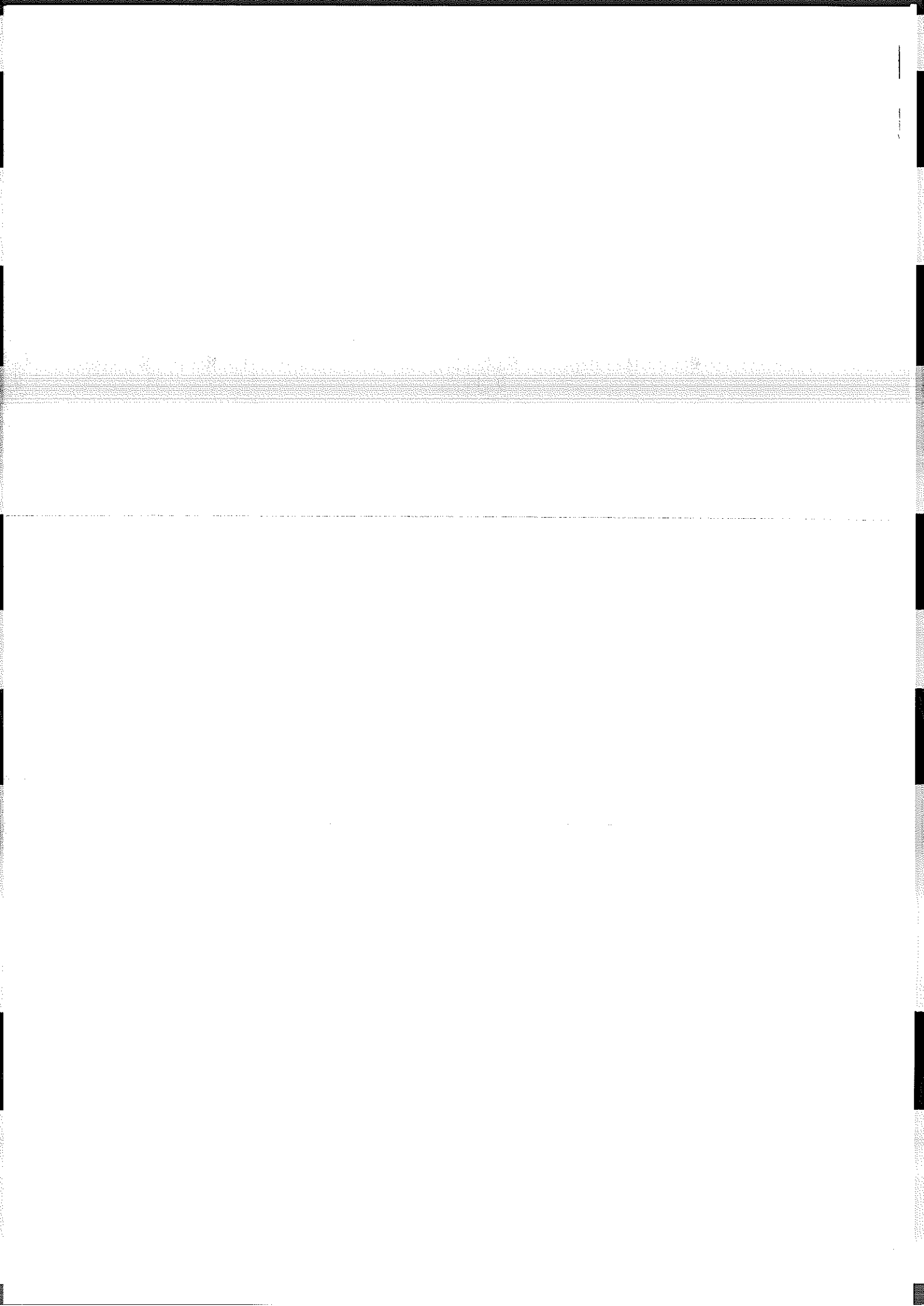
Kostenplaats waarvan doorbestedingen plaats vinden naar de OJ Aviation toe.
Alle kostenplaatsen worden gealloceerd maar deze hebben een allocatie naar de
PMC Aviation of de PMC Security toe.



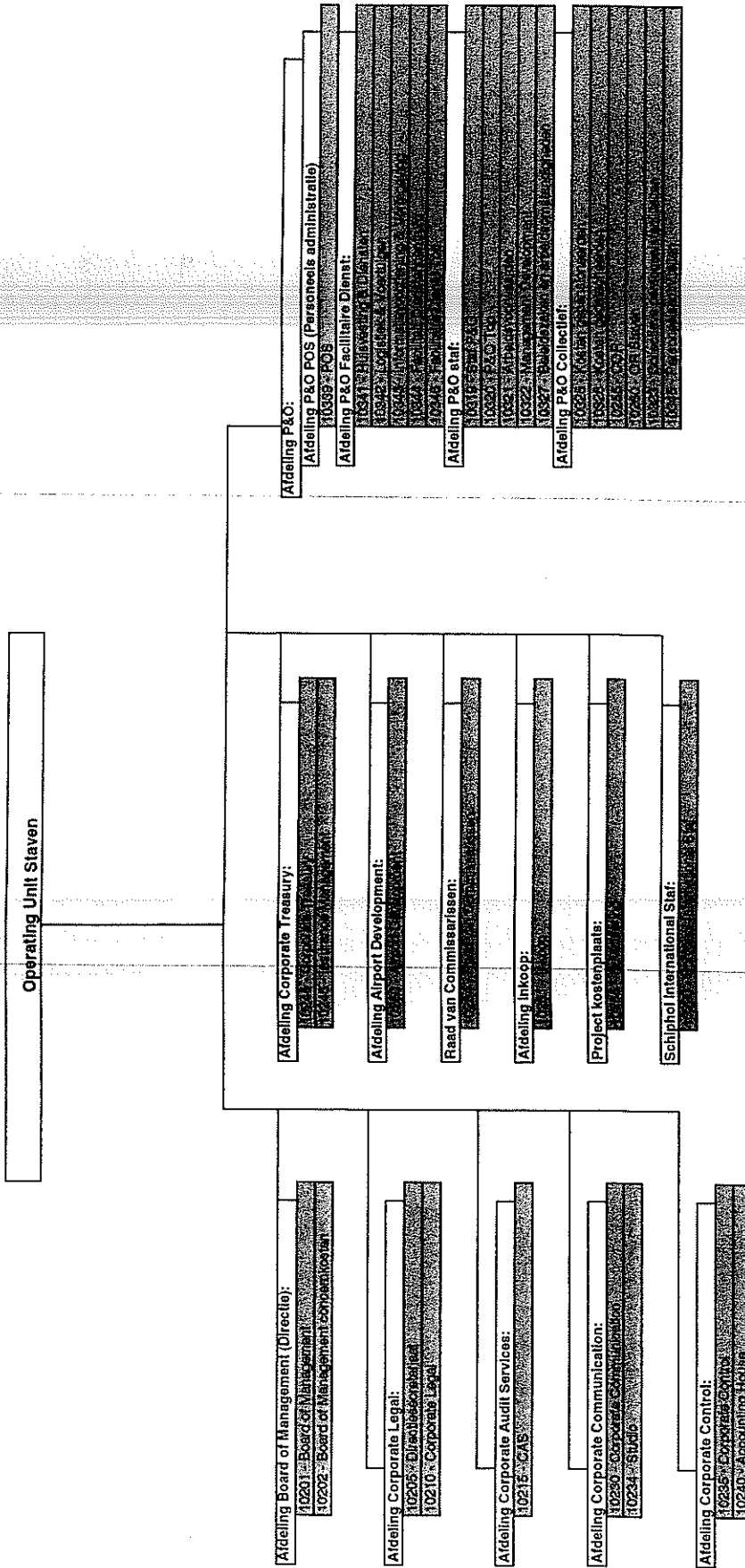
Bijlage 2.7 Organogram OU ICT



: Kostenplaats waarvan doorbelastingen plaats vinden naar de OU Aviation toe.
 : Alle kostenplaatsen worden gealloceerd naar deze hebben een allocatie naar de
 : PNC Aviation of de PNC Security toe.



Bijlage 2.8 Organogram OU STAVEN



: Kostenplaats waarvan doorbelastingen plaats vinden naar de OU Aviation toe.
 : Alle kostenplaatsen worden gealloceerd maar deze hebben een allocatie naar de
 PMC Aviation of de PMC Security toe.

